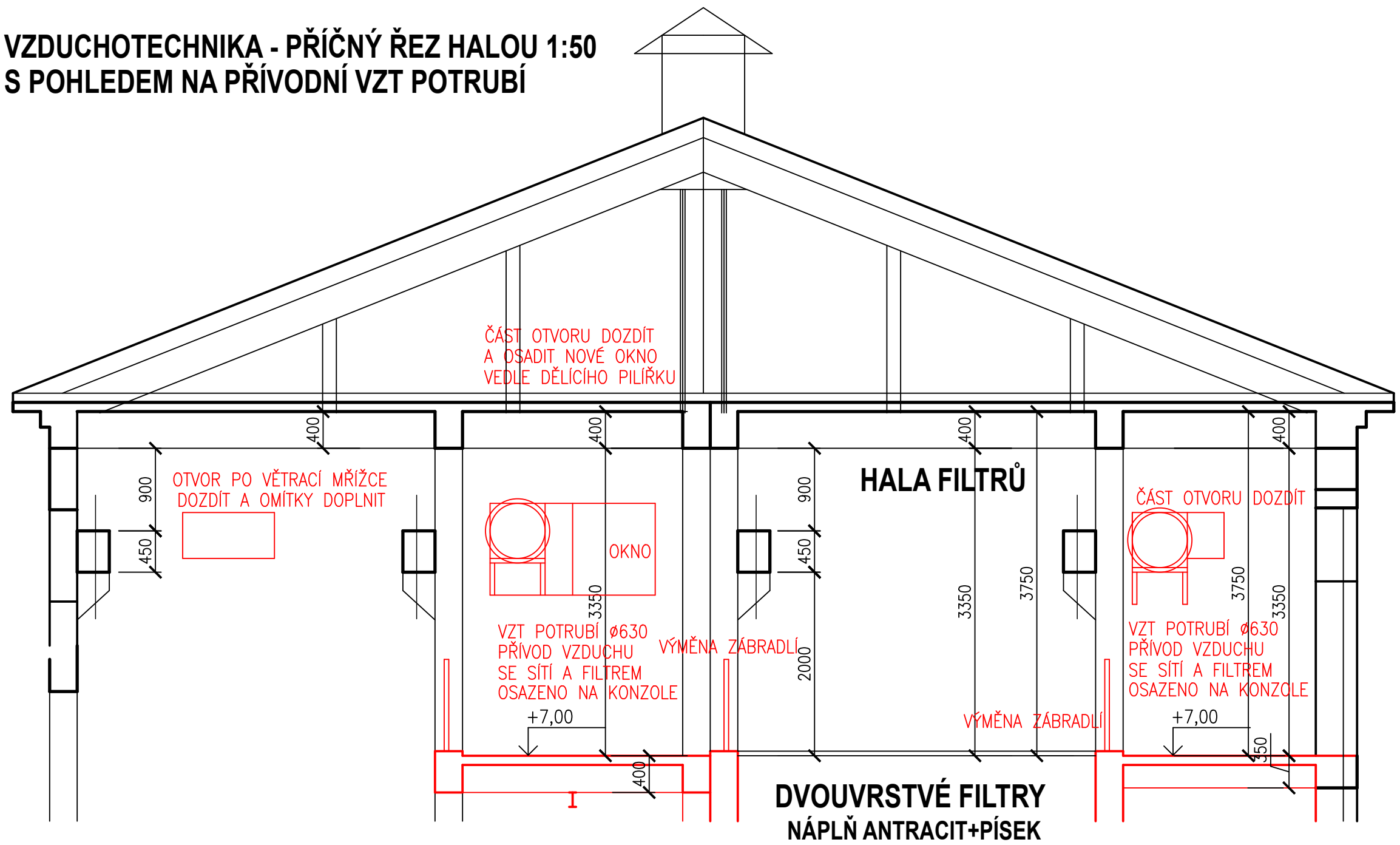
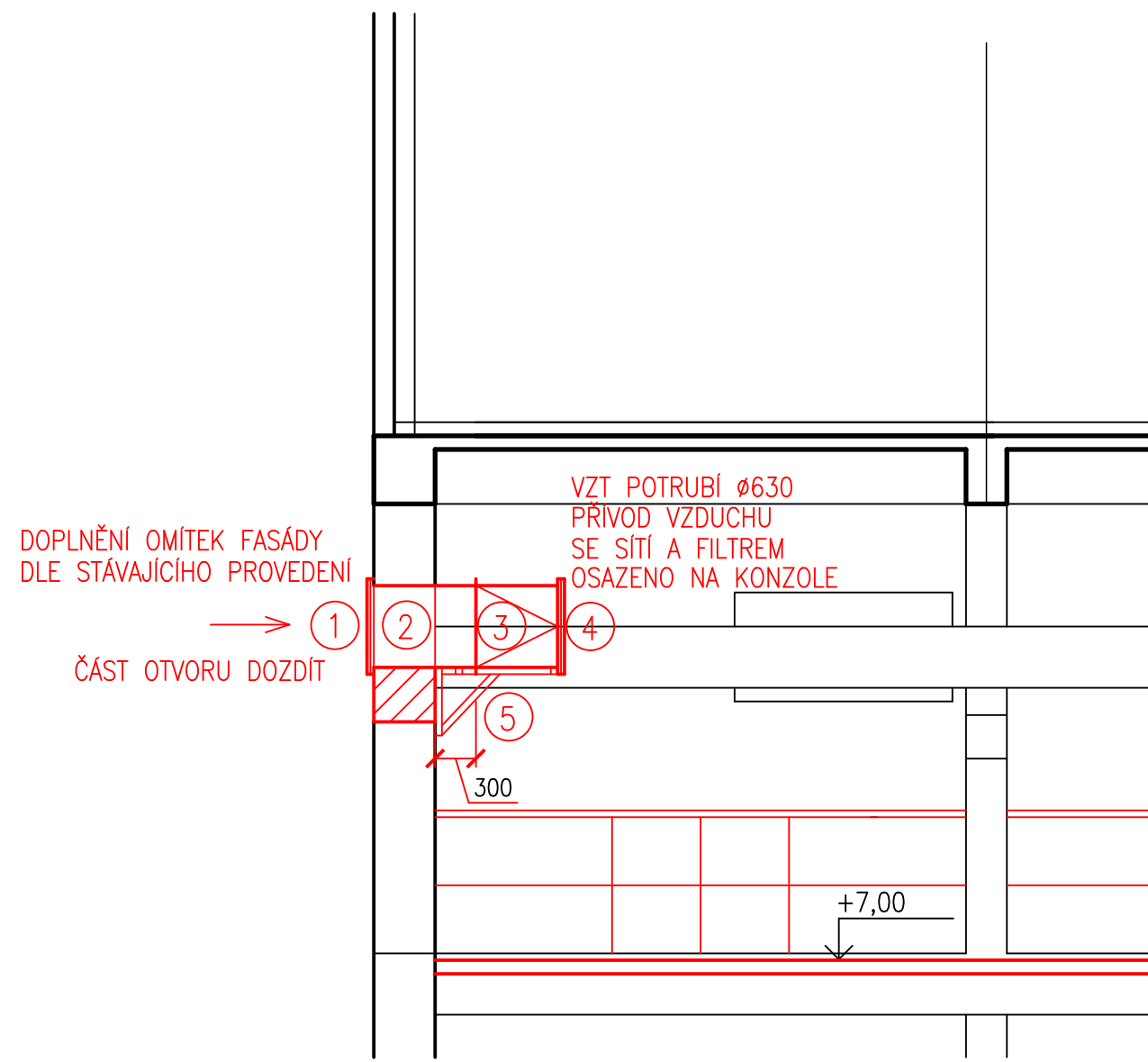


ÚPRAVNA VODY KNĚŽPOLE
FILTRACE,KALOVÉ HOSPODÁŘSTVÍ

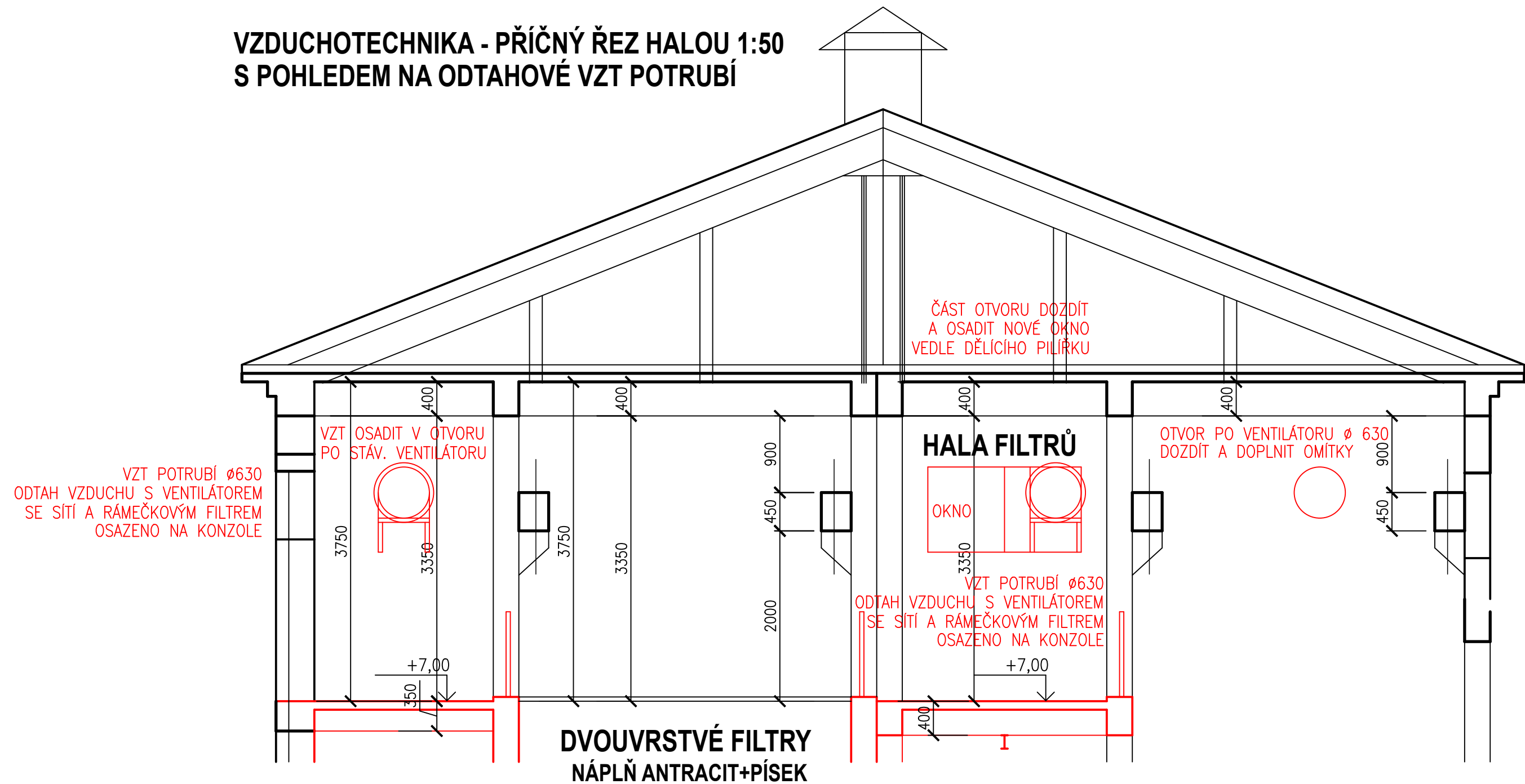
VZDUCHOTECHNIKA - PŘÍČNÝ ŘEZ HALOU 1:50
S POHLEDEM NA PŘÍVODNÍ VZT POTRUBÍ



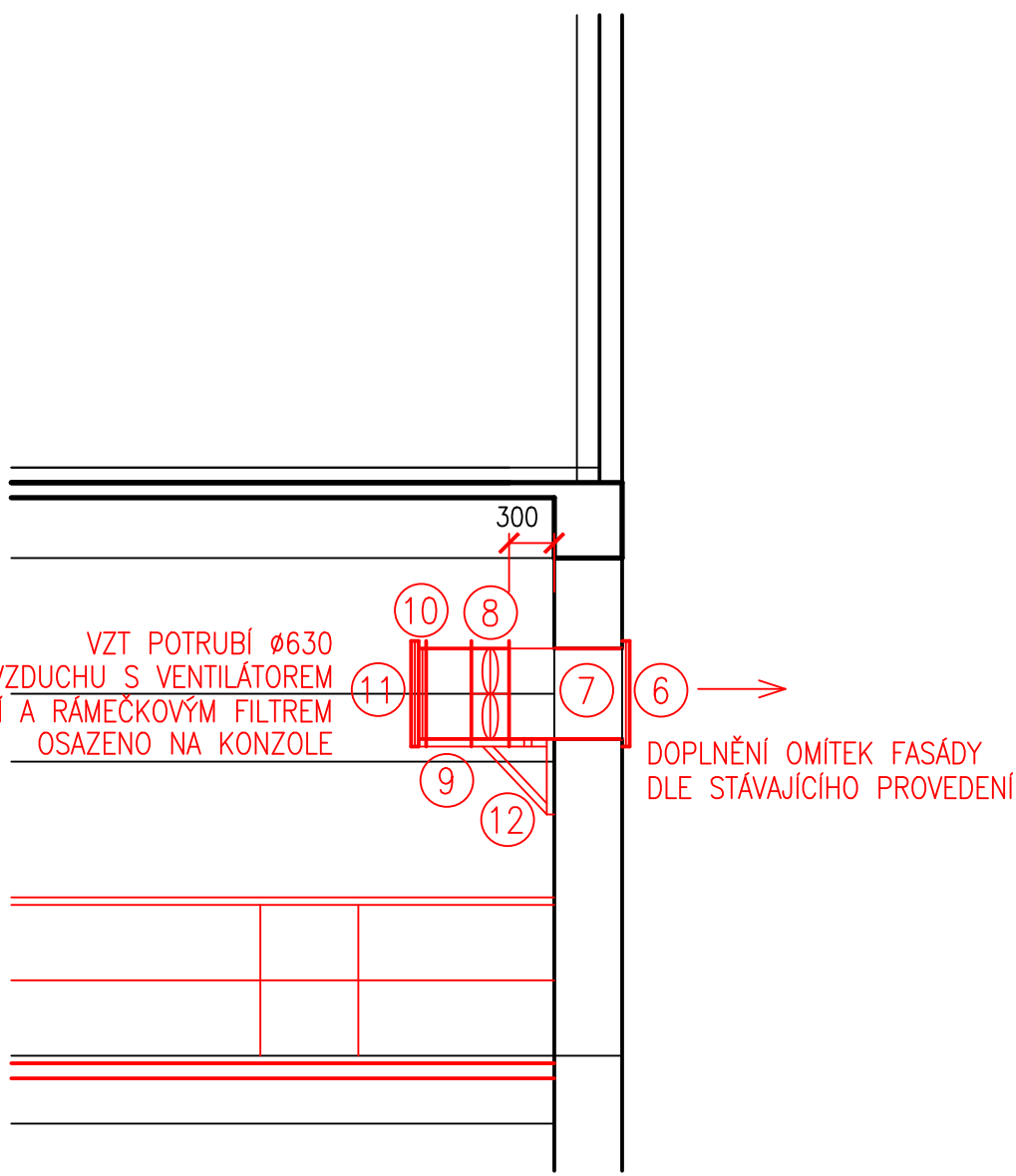
VZDUCHOTECHNIKA - PODÉLNÝ ŘEZ HALOU 1:50
S POHLEDEM NA PŘÍVODNÍ VZT POTRUBÍ



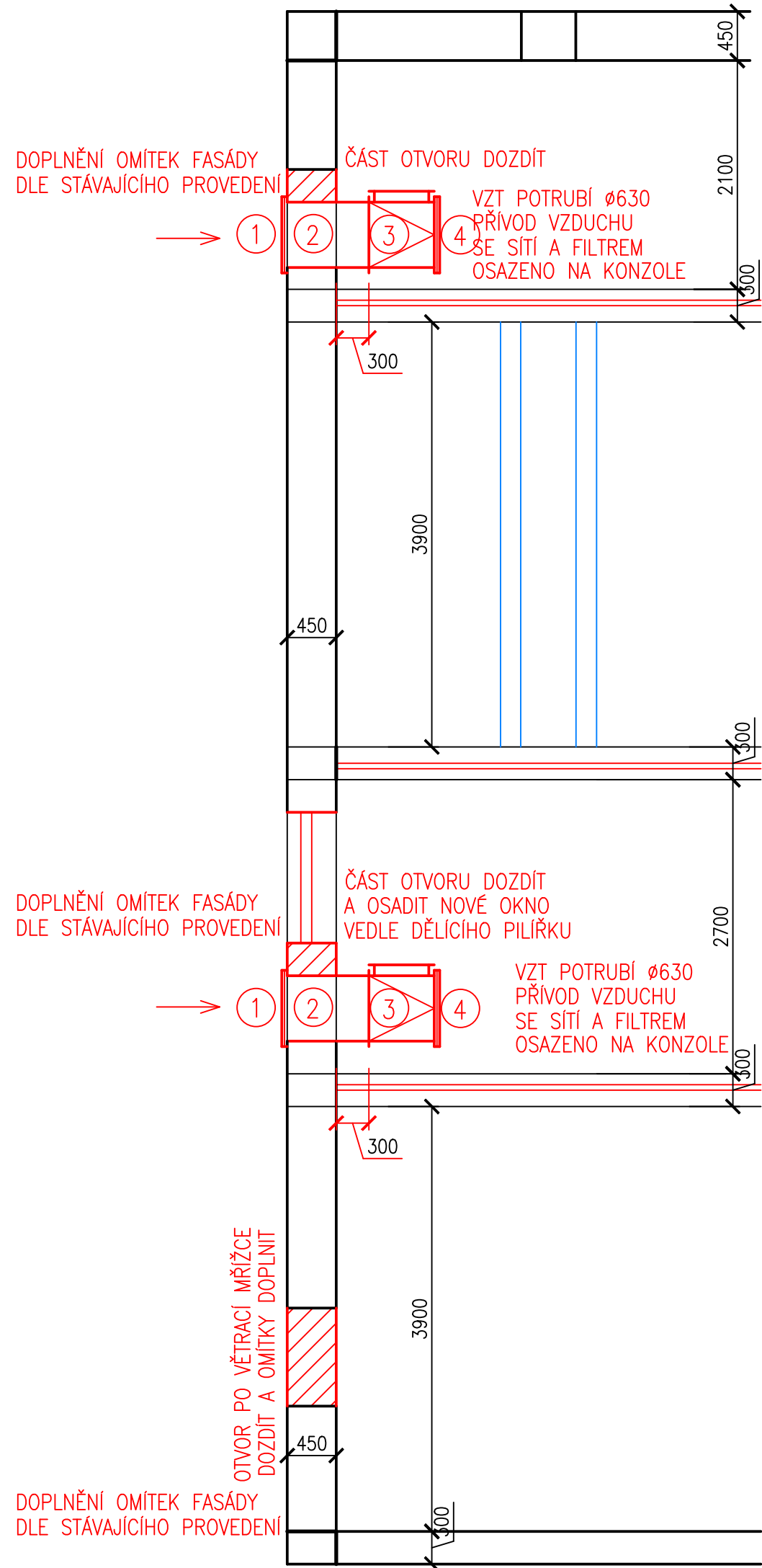
VZDUCHOTECHNIKA - PŘÍČNÝ ŘEZ HALOU 1:50
S POHLEDEM NA ODTAHOVÉ VZT POTRUBÍ



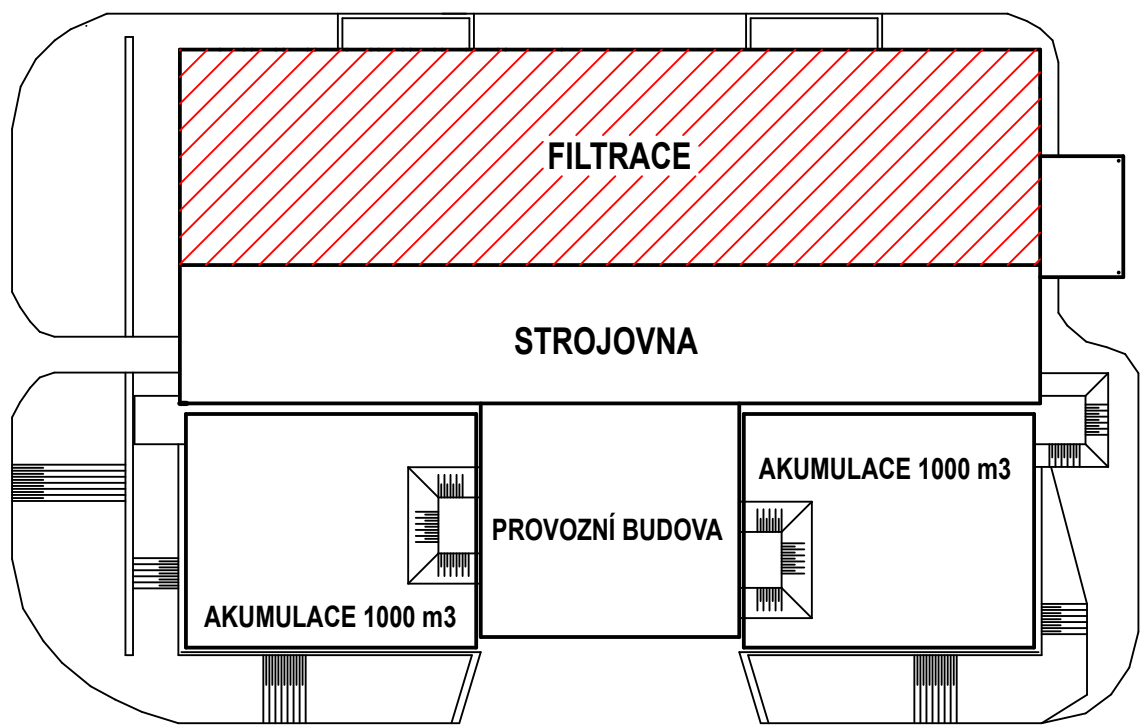
VZDUCHOTECHNIKA - PODÉLNÝ ŘEZ HALOU 1:50
S POHLEDEM NA ODTAHOVÉ VZT POTRUBÍ



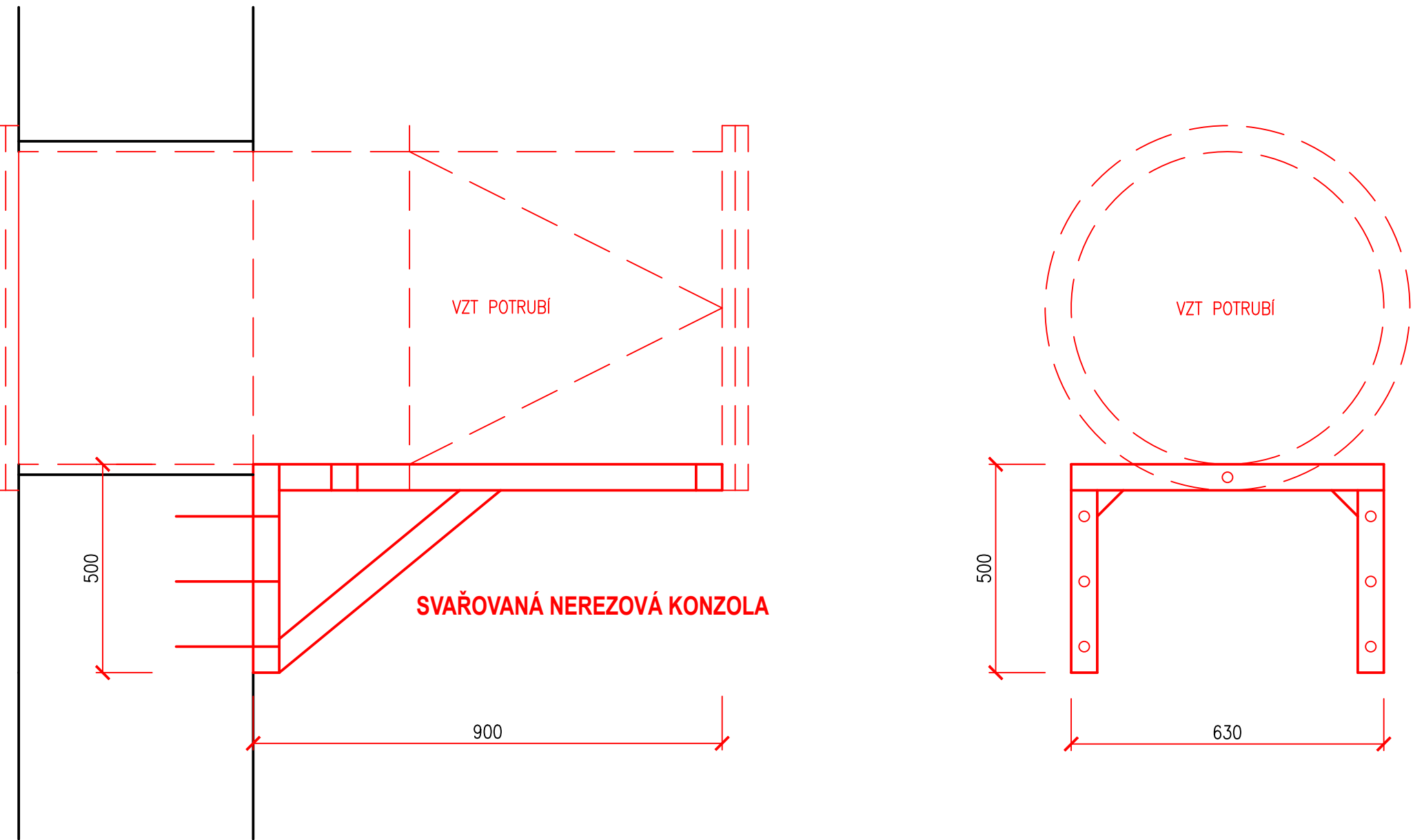
VZDUCHOTECHNIKA - PŮDORYS OBVODOVÉ STĚNY 1:50
S PŘÍVODNÍM VZT POTRUBÍM



SITUAČNÍ SCHEMA



KONZOLY PRO ULOŽENÍ VZT POTRUBÍ
CELKEM - 4 KS



SVAŘOVANÁ NEREZOVÁ KONZOLA (PŘÍVODNÍ + ODTAHOVÉ POTRUBÍ) - 4 KS
NEREZ DIN 1.4404

LISOVANÉ PROFILY U 100x50x5 mm
CELKEM 6,60 bm x 9,02 kg/bm = 59,54 kg (HMOTNOST PRO 1 KS KONZOLY)

SVÁRY PROVĚST V CELÉ DĚLCÉ STYKU PROFILŮ

CELKEM 4 KS KONZOL - HMOTNOST 59,54 kg x 4 KS = 238,16 kg (NEREZ 1.4404)

KOTEVNÍ ŠROUBY DO ZDIVA M10 DL. 200 mm S PŘÍSLUŠENSTVÍM 4 KONZOLY x 7 KS = 28 ks

VÝROBU KONZOL KOORDINOVAT S DODANÝM ZAŘÍZENÍM A POTRUBÍM VZT NA STAVBĚ.

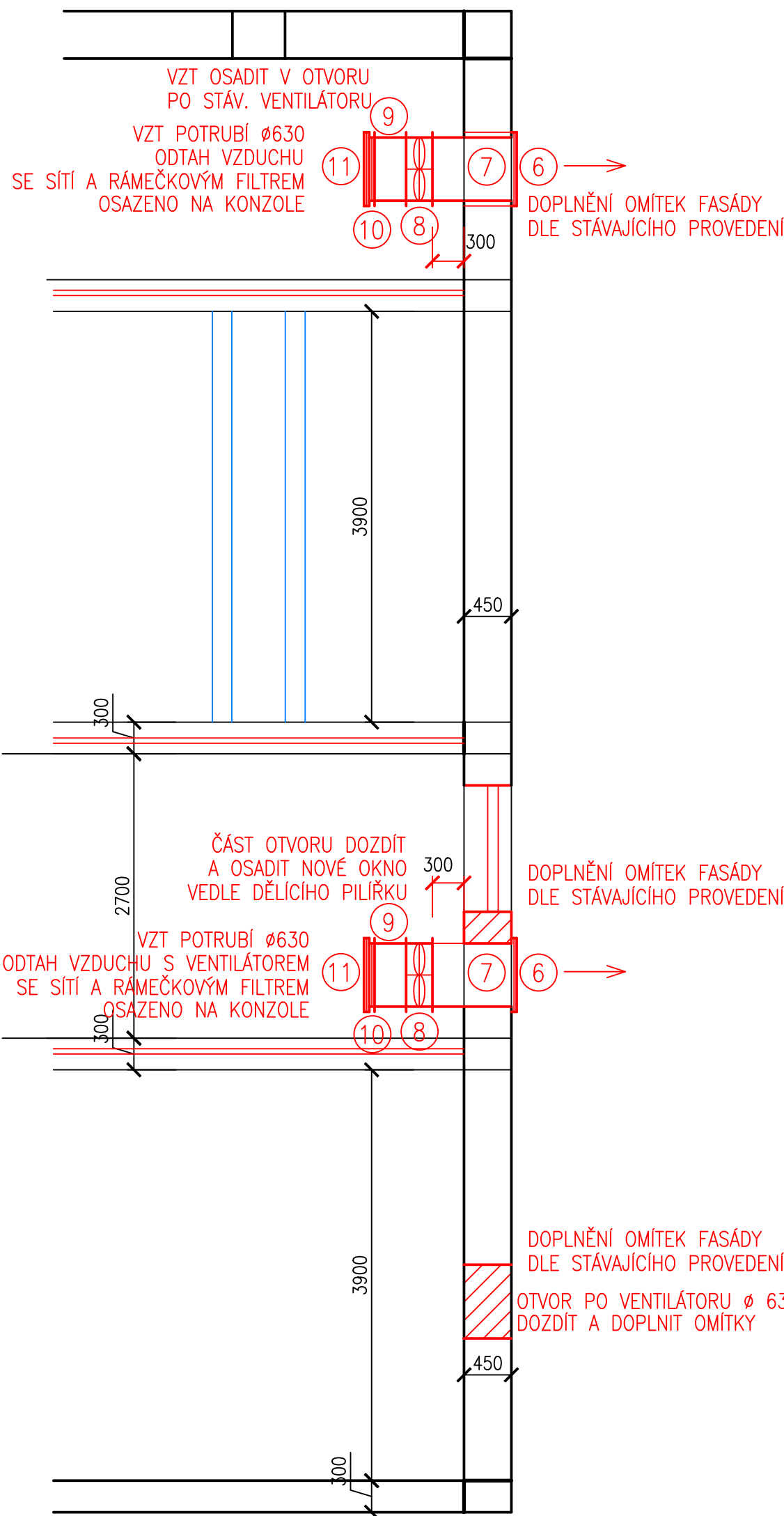
VÝPIS MATERIÁLU - ODTAHOVÉ POTRUBÍ - 2 KS
NAVRŽENO PLASTOVÉ VZT POTRUBÍ KRUHOVÉ (PP)
(KLASICKÁ PŘÍRUBA ROVNÁ+NEREZ ŠROUBY)

- NEREZOVÁ PROTIŠESTOVÁ ŽALUZIE 700 x 700/50 mm, VČETNĚ RÁMU A KOTVENÍ – KOMPLET 2 KS
OPATŘENÁ NEREZOVOU SÍTKOU PROTI HMÝZU – VENKOVNÍ PROVEDENÍ
- TROUBA TR 630/750 VP (DL. 750 mm – VOLNÁ PŘÍRUBA) 2 KS
DELKU UPRAVIT NA MÍSTĚ DLE POTŘEBY
- AXIÁLNÍ VYSOKOTLAKÝ POTRUBNÍ VENTILÁTOR D= 630 mm 2 KS
PRO PRŮMYSLOVÉ APLIKACE – PRO ODVĚTRÁNÍ HAL
(Ø 630 mm, 400 V, 620 W, 11215 m3/h, IP 54)
KOMPLET S PŘÍSLUŠENSTVÍM
- TROUBA TR 630/300 VP (DL. 300 mm – VOLNÁ PŘÍRUBA) 2 KS
DELKU UPRAVIT NA MÍSTĚ DLE POTŘEBY
- RÁMEČKOVÝ PRACHOVÝ FILTR DO POTRUBÍ D= 630 mm 2 KS
Vn/Vmax (m3/h) 3300/3500 – G3 (EU 3) – JEMNÁ FILTRACE (1.STUPEŇ U VENTILACNÍCH SYSTÉMŮ)
3300 – 3500 m3/h, PRO TEPLOTY –40 AŽ +90° C
FILTR OSAZENÝ DO POTRUBÍ
K FILTRU BUDE DODÁNA SADA NAHRADNÍCH FILTRŮ
- MŘÍŽKA KRYCÍ MK 630 NA KRUHOVÉ POTRUBÍ SE SÍTÍ PROTI HMÝZU 2 KS
- NEREZ KOTEVNÍ KONZOLA Z LISOVANÝCH SVAŘOVANÝCH PROFILŮ U Č.100 S PŘÍSLUŠENSTVÍM 2 ks
VČETNĚ KOTEVNÍCH ŠROUBŮ DO ZDIVA M10 DL. 200 mm S PŘÍSLUŠENSTVÍM 2x7 = 14 ks
- NEREZ KOTEVNÍ OBJÍMKY S PŘÍSLUŠENSTVÍM PRO UCHYCENÍ POTRUBÍ Ø 630 mm NA KONZOLU 4 ks
GUMOVÁ MANŽETA Z PĚNOVÉ PRYŽE PRO ULOŽENÍ POTRUBÍ Ø 630 mm (NA KONZOLU) 4 ks
LEMOVACÍ KRUHOVÁ OBJÍMKY Š. 50 mm PRO POTRUBÍ Ø 630 mm (U OBVODOVÉ STĚNY) 2 ks

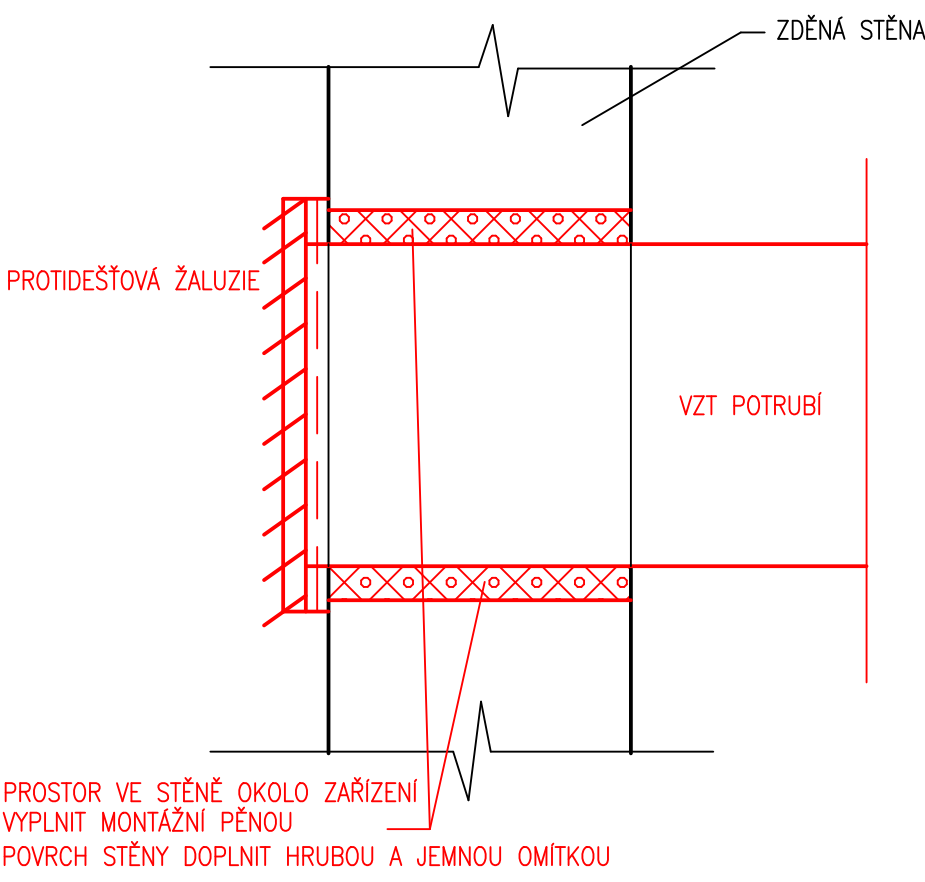
SPOJENÍ PŘÍRUB A PRVKŮ POTRUBÍ NEREZOVÝMI ŠROUBY S PODLOŽKOU A MATICÍ

POTRUBÍ BUDE DODÁNO KOMPLET VČETNĚ KOTEVNÍHO A SPOJOVACÍHO MATERIÁLU

VZDUCHOTECHNIKA - PŮDORYS OBVODOVÉ STĚNY 1:50
S ODTAHOVÝM VZT POTRUBÍM



TĚSNĚNÍ PROSTUPŮ DO ZDIVA - OSAZENÍ ODVĚTRÁNÍ
V OBVODOVÉ STĚNĚ



± 0,00 = 194,25

		VODING HRANICE, spol. s r.o. Zborovská 583 753 01 Hranice		Tel.: +420 581 675 211 voding@voding.cz www.voding.cz	
		KONEKO, spol. s r.o. Výstavní 2224/8 709 00 Ostrava		Tel.: +420 596 633 836 koneko@koneko.cz www.koneko.cz	
HIP: ING. ROBERT ROH		STAVEBNÍK: SLOVÁCKÉ Vok. a.s.		SDRUŽENÍ VH ÚV KNĚŽPOLE	
ZODP. PROJEKTANT: ING. HORÁK		MÍSTO (OBEČ): KNĚŽPOLE			
KRESLIL:		KRAJ: ZLINSKÝ			
AKCE:		REKONSTRUKCE A INTENZIFIKACE ÚV KNĚŽPOLE		ZAK. ČÍSLO 13 1357/1 ARCH. ČÍSLO 16 - 166 - 186/1 STUPEŇ D Z S DATUM 08/2024	
PŘÍLOHA: SO 04 FILTRACE – ČÁST STAVEBNÍ VZDUCHOTECHNIKA - HALA FILTRŮ		MĚŘÍTKO: 1:50		VÝKRES ČÍSLO: D.1.4.17	